



© IOM 2018

به بازگشت به میهن خود فکر می کنید؟
ما می توانیم به بازگشت داوطلبانه شما کمک کنیم.
Fedasil مقدمات و هزینه سفر شما را فراهم
می کند. و با کمک هم بررسی می کنیم ما چه
حمایتی می توانیم در کشور مبدا شما در اختیارتان
قرار دهیم.

0800 32 745 (free number)
www.voluntaryreturn.be

بازگشت داوطلبانه چیست؟

1

این به معنای بازگشت شما به کشور متبوعتان است. و شما هستید که تصمیم به ترک بلژیک می گیرید. پروسه سفر شما همانند سفر مسافرین عادی می باشد. مسئولین کشورتان، پیشاپیش، از بازگشت شما به آنجا مطلع نیستند. شما همیشه حق منصرف شدن از بازگشتن به کشور متبوعتان را دارید.

چگونه می توانم برای بازگشتن داوطلبانه به کشور متبوعم اقدام کنم؟

2

شما میتوانید با هر یک از مراکز متعدد پذیرش در بلژیک تماس بگیرید، با مددکار اجتماعی تان در این مورد صحبت کنید و یا به شماره رایگان 0800 327 045 تلفن کنید.

چه کسی سفر بازگشت من را ساماندهی می کند؟

3

Fedasil/فدآزیل (آژانس فدرال برای پذیرش متقاضیان پناهندگی)، هماهنگ کننده بازگشت داوطلبانه شما به کشور متبوعتان است. سازمان بین المللی مهاجرت (IOM) هماهنگ کننده این سفر بازگشت از طریق هواپیما - و یا اتوبوس برای کشور های بالکان- است. سازمان های بین المللی IOM (سازمان بین المللی مهاجرت) و Caritas (سازمان خیریه کلیسای کاتولیک) مسئول کمک رسانی به شما پس از ورودتان به مقصد هستند .

آیا باید هزینه ای پرداخت کنم؟

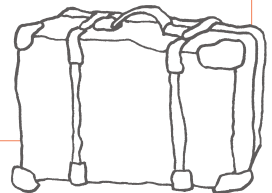
4

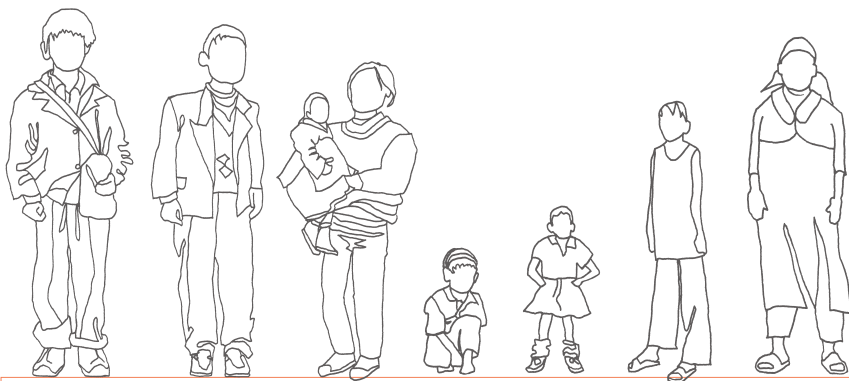
خیر، شما نباید هیچ هزینه ای پرداخت کنید: Fedasil/فدآزیل (آژانس فدرال برای پذیرش متقاضیان پناهندگی) پرداخت هزینه بلیط هواپیما و یا اتوبوس و نیز هزینه رفتن شما به فرودگاه و یا ایستگاه اتوبوس را بر عهده می گیرد. شما خود مسئول گرفتن پاسپورت و مدارک لازم برای سفرتان از کنسولگری می باشید و به هنگام سفر بازگشت، این هزینه ها به شما بازپرداخته می شود.

میزان بار مجاز برای سفرم چقدر است؟

5

این میزان متناسب با قوانین مقدار بار مجاز اعلام شده توسط شرکت های هواپیمایی و یا اتوبوسرانی می باشد : از به همراه داشتن بار بیش از حد مجاز خودداری کنید. بنابراین، شما باید وسایل سفر خود را محدود کنید.





آیا در این سفر توسط شخصی همراهی می شوم؟

بله، در هنگام خروج از بلژیک، شخصی از سازمان بین المللی مهاجرت (IOM) به پیشوازتان آمده و به شما بلیط و هر گونه کمک هزینه سفرتان را میدهد و شما را تا محل ایست بازرسی در فرودگاه همراهی می کند. چنانچه در خواست کنید، فرد دیگری نیز در هنگام ورود به کشور متبوعتان، به پیشواز شما می آید. برای شناسایی آسانترتان، از شما درخواست می شود که کیسه ای پلاستیکی دارای آرم IOM بر روی آن، در دست بگیرید.

6

شرایط زندگی در کشور من آسان نیست؛ چه نوع حمایتی می توانید به من بدهید؟

ما با همکارانی محلی در کشور متبوعتان در ارتباط هستیم و آنها می توانند شما را در راه استقرار مجددتان در آنجا یاری دهند. این کمکها ممکن است شامل یاری برای راه اندازی کسب و کار، پوشش هزینه های پزشکی و استخدام می باشد. این کمک ها شامل همه افراد نمی شود، و در مورد هر نفر متفاوت است.

لطفاً از مددکار اجتماعی خود بپرسید که شما از کدام یک از این کمک ها می توانید برخوردار شوید. همچنین، به طور کلی، یک کمک هزینه سفر، قبل از خروج از بلژیک به شما اعطا می شود.

7

BRUSSELS

Fedasil Return Desk in Brussels
 1000 – rue d'Arenberg 8
 02 897 53 00
 Mon to Fri, 9.30 am – 12 pm;
 or by appointment
 www.voluntaryreturn.be

CAW Brabantia (Caritas)
 1210 – Rue de la Charité 43
 02/229 36 11
 8.30 am – 11.30 am
 www.caritas.be

Centre Social Protestant
 1050 – rue Cans 12
 02/500 10 13
 By appointment
 www.csp-psc.be

Solidarité Socialiste (SES0)
 1060 – rue de Parme 26
 02/533 39 84
 Mon & Wed, 2 pm – 4 pm;
 Tue & Thu, by appointment
 www.sesoweb.org

Association Européenne Russophone
 1050 – Clos du Parnasse 3/i
 0496 96 75 15 (by appointment)
 www.bfro.be

LIÈGE

Fedasil Return Desk in Liège
 4000 – Quai de la Batte 10
 04/340 20 85
 Mon to Thu, 9.30 am – 12 pm;
 or by appointment -
 www.voluntaryreturn.be

Aide aux Personnes Déplacées
 4020 – rue Jean d'Outremeuse 93
 04/342 14 44
 Mon, Wed, Thu & Fri, 9 am – 12pm
 www.aideauxpersonnesdeplacees.be

Cap Migrants
 4020 – rue de Fétinne 98
 04/222 36 16
 Mon, Tue, Wed & Fri, 8.30 am – 12.30 pm
 (by appointment)

VERVIERS

Espace 28
 4800 – rue de la Colline 18
 087/34 10 53
 Mon & Thu, 9 am – 12 pm;
 Tue, 1.30 pm – 4.30 pm
 www.espace28.be

EUPEN

Info-Integration - Belgisches Rotes Kreuz
 4700 - Hillstraße 7
 087/76 59 71
 Tue, 10 am – 12 pm; Wed, 2 pm – 4 pm;
 or by appointment
 www.info-integration.be

MONS

Aide aux Personnes Déplacées
 7000 – rue des Belneux 4
 0478/02 19 90
 Thu, 9 am – 11.30 am
 www.aideauxpersonnesdeplacees.be

CHARLEROI

Fedasil Return Desk in Charleroi
 6000 - Boulevard Frans Dewandre 1A
 071/64 49 17
 Mon to Thu, 9.30 am – 12 pm ;
 or by appointment
 www.voluntaryreturn.be

Accueil et Promotion des Immigrés
 6000 – rue Léon Bernus 35
 071/31 88 70
 Mon & Wed, 9 am – 12 pm
 www.apicharleroi.be

BRAINE-LE-COMTE

Aide aux Personnes Déplacées
 7090 – rue Pierre Damien 14
 067/63 60 29
 Thu, 9 am – 11.30 am
 www.aideauxpersonnesdeplacees.be

NAMUR

Aide aux Personnes Déplacées
 5000 – rue Saint-Nicolas 84
 081/83 39 51
 Wed, 9 am – 12.30 pm;
 Thu, 2.30 pm – 4.30pm
 www.aideauxpersonnesdeplacees.be

Centre Immigrés Namur - Luxembourg
 5000 - Place d'Ilon 13
 081/22 42 86 – Tue & Thu, 1 pm – 4.30 pm

LUXEMBOURG

Centre Immigrés Namur-Luxembourg
 06/129 25 18 – www.cinl.be

Marche-en-Famenne 6900
 Avenue du Monument 8A1
 Thu, 9 am – 12.30 pm

Bertrix 6880
 rue de la Gare 20
 Mon, 9 am – 12.30 pm

Arlon 6700
 l'Espace Didier 42
 Thu, 9.30 am – 12.30 pm

PERWEZ

L'Hirondelle ASBL
 1360 – Rue de la Station 28
 081/34 34 36
 Lu au ve, 9h-12h

GHENT

Fedasil Return Desk in Ghent
 9000 – Koopvaardijlaan 3
 09/225 42 29
 Mon to Thu, 9.30 am – 12 pm;
 or by appointment
 www.voluntaryreturn.be

ANTWERP

Fedasil Return Desk in Antwerp
 2018 - Lamorinièrestraat 137
 0471/27 00 89 or 0476/96 43 91
 Mon to Thu, 9.30 am – 12 pm,
 or by appointment
 www.voluntaryreturn.be

CAW Antwerpen – Adviescentrum
 2060 – Lange Stuivenbergstraat 54-56
 03/235 34 05
 www.pscantwerpen.be

MECHELEN

Steunpunt Asiel & Migratie vzw
 2800 – Sint-Romboutskerkhof 1 A
 015/34 07 88
 Mon, Tue & Fri, 1 pm – 4 pm;
 Tue & Thu, 9.30 am – 12 pm & 1 pm – 4 pm
 www.vluchtelingendienst.be

LEUVEN

Vluchtelingenonthaal CAW Oost-Brabant
 3000 – Redingenstraat 6
 016/46 49 61
 Mon & Wed, 9 am – 11.30 am
 www.cawoostbrabant.be

OSTEND

Onthaal Welzijn Oostende
 (CAW Noordwest Vlaanderen)
 8400 – Hospitaalstraat 35
 059/59 21 21
 Mon to Fri, 9 am – 12 pm
 www.cawnoordwestvlaanderen.be

BRUGES

Algemeen Onthaal Brugge
 (CAW Noordwest Vlaanderen)
 8000 – Ruddershove 8
 050/44 57 00
 Mon to Fri, 9 am – 12.30 pm
 www.cawnoordwestvlaanderen.be

SINT-NIKLAAS

CAW Oost Vlaanderen
 9100 – Gasmeterstraat 81B
 078/15 03 00
 Mon to Fri, 9 am – 12 pm
 www.cawoostvlaanderen.be

KUURNE

Buurt Initiatieven Kuurne
 8520 – Kerkstraat 24
 056/32 53 12 or 0486 93 15 25
 8 am – 4.30 pm
 www.bikvzw.be

CAW LIMBURG

www.cawlimburg.be
 Pelt 3900 - Burg. Laenenstraat 7/14
 011/64 05 00 or 0800 13 500
 Sint-Truiden 3800 - Kazernestraat 34
 011/68 86 00 or 0800 13 500
 Hasselt 3500 - Rozenstraat 28
 011/85 99 20 or 0800 13 500
 Genk 3600 - Welzijncampus 19/2
 089/36 36 25 or 0800 13 500